

LIVRET D'ACCUEIL

3 Jours en Forez

Monts du Forez 4, 5 et 6 Juillet 2026

Infos et inscriptions sur www.boussole-en-forez.fr

10^{ème} EDITION

3 JOURS en FOREZ

4, 5, 6 JUILLET 2026

“

CHAZELLE SUR LAVIEU:
SAMEDI 4 : MOYENNE DISTANCE
GUMIÈRES:
DIMANCHE 5 : LONGUE DISTANCE
LUNDI 6 : MOYENNE DISTANCE

BOUSSOLE EN
FOREZ

Chazelles sur Lavieu

Loire
La Région
Associations
Loire Forez

Réalisation Nolhan GRENIER

Cela fait maintenant 10 ans que nous vous accueillons dans nos belles montagnes. Nous avons commencé par un week-end mais c'est maintenant pour 3 courses et 1 entraînement que nous vous donnons rendez-vous début juillet. Nous mettons tout en œuvre pour vous proposer un événement de qualité. Merci aux fidèles qui reviennent chaque année !

Claire Grange et Guillaume Degand, à la direction de course et toute leur équipe sont à pied d'œuvre depuis plusieurs semaines pour vous proposer 3 courses dont certaines sont support d'épreuves de sélection pour les Élités séniors mais également un entraînement à la carte.

Voici le programme :

- Entraînement disponible du 4 au 8 juillet : tracé par les jeunes du club.
- [Samedi 4 juillet](#) : CDL Moyenne Distance, tracée par Guillaume DEGAND et contrôlée par Aloïs FORESTIER.
- [Dimanche 5 juillet](#) : CDL Longue Distance tracée par Aloïs FORESTIER et contrôlée par Laurent COULIARD.
- [Lundi 6 juillet](#) : CDL Moyenne Distance tracée par Théo GAUDE (stagiaire) et contrôlée par Lucile CHATELON (stagiaire) et Laurent COULIARD.

Nos courses sont supervisées chronologiquement par Sébastien CALAMAND (stagiaire), François MEYNIER et par Jean-Marc JAGLE.

Entraînement du 4 au 8 juillet :

Afin de compléter votre séjour d'orientation ligérienne, nous vous proposons un entraînement en libre service qui sera disponible du vendredi au mardi. Il est situé à une quinzaine de kilomètres des lieux de course.

Au choix : circuits multi techniques violet, jaurange, circuit bleu ou carte tous postes.
Lieu de parking https://maps.app.goo.gl/W4XJTMENU4wEUSK69?g_st=ic

Cartographie identique aux courses de 2025 (relevés 2025).

Merci de remplir [ce formulaire](#) avant le 28 juin pour être certains d'avoir une carte. Ensuite, elles seront disponibles à l'accueil dans la limite des stocks.

Récupération des cartes à l'accueil. Si vous souhaitez vous entraîner avant samedi, merci de nous contacter pour convenir d'un moyen pour les récupérer sur Montbrison.

Accueil :

- A partir de 11h, le samedi à l'arena de Chazelle-sur-Lavieu.
- A partir de 9h, le dimanche et le lundi à l'aréna du col de l'Homme Mort.

Parking et accès :

IL EST STRICTEMENT INTERDIT DE STATIONNER SUR LES PARKINGS LES VEILLES DE COURSE

De nombreux coins sympas sont disponibles dans les environs pour les camping-caristes.
Merci de votre compréhension.

- Course du samedi :

ARENA <https://maps.app.goo.gl/MjY2SMZDGPMy1757>

Une arrivée par le sud du village est préférable pour les gros véhicules notamment.

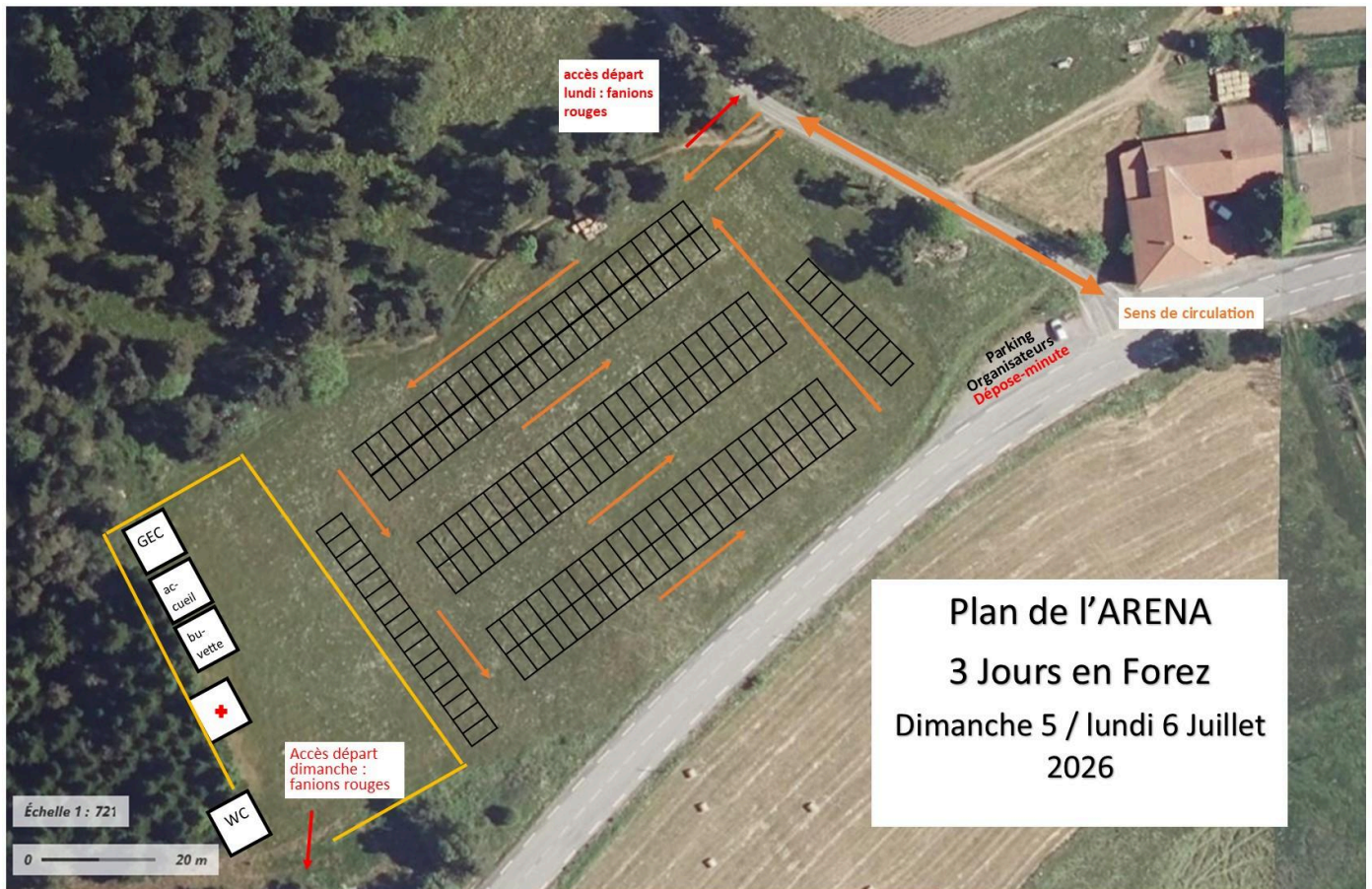
Voici le plan général :



- Courses du dimanche et lundi :

ARENA <https://maps.app.goo.gl/i5MRu6GWZC4v24gq9>

Voici le plan général de l'ARENA :



Plan de l'ARENA
3 Jours en Forez
Dimanche 5 / lundi 6 Juillet
2026

Données cartographiques : © IGN, CRAIG, FEDER +

Attention : le parking n'est pas accessible aux camping car.

Camping-car :

Voici les lieux où vous pourrez vous garer **en journée et en autonomie** (merci de respecter le code de



la route).

Restauration et services :

- Durant les courses, le club vous proposera une **buvette** avec des boissons locales et de quoi grignoter.

Tarifs :

Licenciés FFCO : Jeunes (18 ans et moins) : **8€** Adultes (19 ans et plus) : **11€**

Non-licenciés FFCO : Jeune : Pass Loisir Santé **9€** / Découverte-Compétition **10€** / Compétition **13€**

Adultes : Pass loisir Santé **12€** / Découverte-Compétition **13€** / Compétition **16€**

Location de puce électronique : gratuite (prévoir caution)

Entraînement à la carte : 4 €

Inscriptions :

Site fédéral : <https://licences.ffcorientation.fr/inscriptions/>

Sur notre site pour les non licenciés :

- [Inscriptions Moyenne Distance 4 Juillet \(non-licenciés\)](#)
- [Inscriptions Longue Distance 5 juillet \(non-licenciés\)](#)
- [Inscriptions Moyenne Distance 6 juillet \(non-licenciés\)](#)

Résultats :

Ils seront disponibles en live sur : <https://liveresultat.orientering.se/?lang=fr>

Les courses seront mises en ligne sur Livelox le soir de la course, juste après la fermeture des circuits : <https://www.livelox.com/>

Les résultats détaillés seront disponibles sur notre site : <https://www.boussole-en-forez.fr/>

Le dimanche soir, pour la LD, un fichier par circuit (hors circuits jalonné, vert et bleu) présentera les différents itinéraires des postes à postes les plus intéressants (longueur, dénivelé, tracés).

GEC :

La GEC se trouvera à l'accueil pour les 3 jours. Pour les 3 jours le système de pointage à distance **SIAC sera activé**.

Horaires de départ :

- Les courses de sélection séniors auront lieu en amont. La FFCO imposera des horaires aux athlètes.
- Pour l'ensemble des autres coureurs, veuillez utiliser ce [tableau en ligne](#) (un onglet par jour de course).

Il sera **bloqué le jeudi soir**, ensuite les éventuelles modifications se feront sur place à l'accueil.

Zones interdites :

Vous le savez, l'accès à notre terrain de jeux est de plus en plus difficile donc merci de **respecter scrupuleusement les zones interdites** qui seront de deux types :

- champs
- zones sensibles Natura 2000 de type tourbière nommées "parties sommitales du Forez et hautes-chaumes"

Informations techniques / consignes de course :

Pour l'ensemble des courses, vous **pourrez laisser vos gourdes au départ**. Nous vous les redescendons à l'accueil.

SAMEDI 4 Juillet

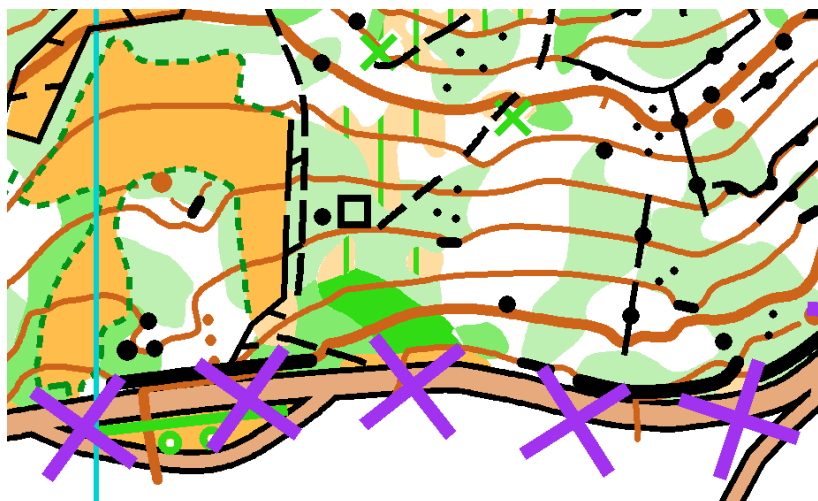
Nom : [Malaroche](#)

Relevés : 2026

Cartographe : Corentin Roux

La carte étant très dense en éléments, le cartographe a fait une sélection pour faciliter la lecture et respecter la norme. Soyez vigilants!

La route est **strictement interdite**. Voir extrait ci-dessous :



Pour des soucis de lisibilité et dans le respect des normes cartographiques, certains murets, très proches du chemin ne sont pas représentés sur la carte.



Samedi 4 Juillet 2026 CDL Moyenne Distance	Distance (en km)	Dénivelé (en m)	Echelles
Circuit Violet très long / Sélections Homme	5.1	250	1/10000
Circuit Violet long	4.2	200	1/10000
Circuit Violet moyen / Sélections Femme	4.0	180	1/10000
Circuit Violet court	3.1	130	1/7500
Circuit Orange	3.8	130	1/10000
Circuit Jaune	2.8	100	1/10000
Circuit Bleu	2.4	90	1/7500
Circuit Vert	2.4	80	1/7500

DIMANCHE 5 Juillet

Nom : [Col des limites](#)

Relevé : 2023 (mise à jour et extension 2026)

Cartographes : Adam Chromy (Corentin ROUX) La végétation a évolué rapidement en quelques années. Les zones denses en végétation ont perdu un peu en homogénéité. Certains chemins se sont faits plus discrets et cette année ont vu de la végétation pousser dessus, les rendant moins visibles.

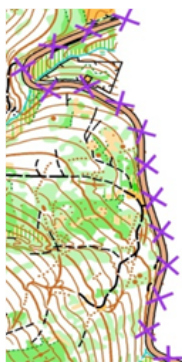
Un **ravitaillement** en eau est proposé sur les circuits (bleu, jaune, orange, Violet moyen, violet long, violet très long, violet très très long). Des jerricans seront présents pour remplir vos flasques en autonomie et quelques verres seront disponibles.

Violet Très Très long (28 postes), prévoir un porte définition de grande taille.

Nous vous rappelons que les croix sur la route signifient qu'il est interdit de suivre la route même sur le bas-côté. Sur plusieurs circuits ce choix permettrait un gain de temps significatif.

Nous placerons **des contrôleurs à ces endroits**, chargés de relever le numéro de puce SI et conduisant à une disqualification.

Départ: en raison de l'affluence sur les circuits **violet court et violet moyen**, un départ toutes les minutes aura lieu.



Dimanche 5 juillet 2026 CDL Longue Distance	Distance	Dénivelé	Echelle
Circuit Violet très très long / Sélections H	13,82	490	1/15000
Circuit Violet très long / Sélections F	10,49	340	1/15000 puis 1/10000
Circuit Violet long	8,67	280	1/10000
Circuit Violet moyen	7,30	250	1/10000
Circuit Violet court	4,66	155	1/7500
Circuit Orange	7,77	250	1/10000
Circuit Jaune Long	6,53	210	1/10000
Circuit Jaune	4,65	180	1/10000
Circuit Bleu	4,30	145	1/7500
Circuit Vert	2,28	65	1/7500
Jalonné	3,03	55	1/7500
LUNDI 6 Juillet			
Nom : Col des limites			
Relevé : 2023 (mise à jour et			

extension 2026) Cartographes : Adam Chromy (Corentin ROUX)			
Lundi 6 Juillet 2026 CDL Moyenne Distance	Distance (en km)	Dénivelé (en m)	Echelle
Circuit Violet long	5.5	170	1/10000
Circuit Violet moyen	4.4	160	1/10000
Circuit Violet court	3.5	140	1/7500
Circuit Orange	3.6	155	1/10000
Circuit Jaune	2.9	105	1/10000
Circuit Bleu	2.6	80	1/7500
Circuit Vert	2.3	55	1/7500
Circuit Jalonné	2.7	30	1/7500

Vendredi 3 au mardi 7 Juillet Entraînement à la carte	Distance (en km)
Multitechnique Violet	6.0
Multitechnique Jaurange	4.5
Bleu	3

RELEVÉ D'IDENTITÉ BANCAIRE Ce relevé est destiné à tout organisme souhaitant connaître vos références bancaires pour domicilier des virements ou des prélèvements sur votre compte



CR LOIRE HAUTE LOIRE
MONTBRISON BOULEVARD
Tel. 0477581534 Fax. 0477587647

19/02/2023
00800

Intitulé du compte

ASSOC. BOUSSOLE DU FOREZ
CHEZ MADAME GRANGE CLAIRE
23 IMPASSE DU FURAN
42600 MONTBRISON

Domiciliation

Code banque
14506

Code guichet
00010

Numéro de compte
07011512000

Clé RIB
22

IBAN

FR76 1450 6000 1007 0115 1200 022

Code BIC (Bank identification code) - code SWIFT

AGRIFRPP845

Paiement des inscriptions :

merci de bien indiquer le motif du virement + N° et nom du club !

Liens complémentaires utiles :

- Un parcours permanent existe à proximité (Mont Fouet). Les cartes sont disponibles à l'épicerie de la commune de La Chapelle en Lafaye, à 15 minutes de l'Aréna.
- Un autre parcours permanent est disponible au village de Chalmazel.
- Pour trouver son hébergement : <https://www.rendezvousenforez.com/>
- Pourquoi ne pas faire un peu de tourisme dans notre département ? Vous trouverez de précieux conseils ici : <https://www.routard.com/fr/mag/idee-week-end/a/la-loire-avec-le-routard>
- Pour se rafraichir : un plan d'eau à proximité : <https://www.auvergne-livradois-forez.com/je-suis-sur-place/bouger-et-visiter/toutes-es-activites/plan-deau-de-saint-antheme-saint-antheme-fr-4618803/>
- Pour les amateurs de sensations : un accrobranche à deux pas de la course : <https://www.acro-forez.fr/>
- Pour découvrir les monts du forez à vélo, apprendre ou se perfectionner en VTT, vous pouvez compter sur Félix, éducateur sportif de haut vol : <https://www.forezbikeschool.com/>
- Pour découvrir à pied les Monts du Forez, tout connaître de leur tradition agricole et de leur histoire : <http://www.rando-forez.fr/>
- Pour vous reconforter après avoir jardiné en forêt, un moment convivial entre amis ou par gourmandise : <https://www.lasource-distillerie.fr>





Nous vous attendons, **avec le sourire**, les 4, 5 et 6 juillet !

<https://www.boussole-en-forez.fr/>